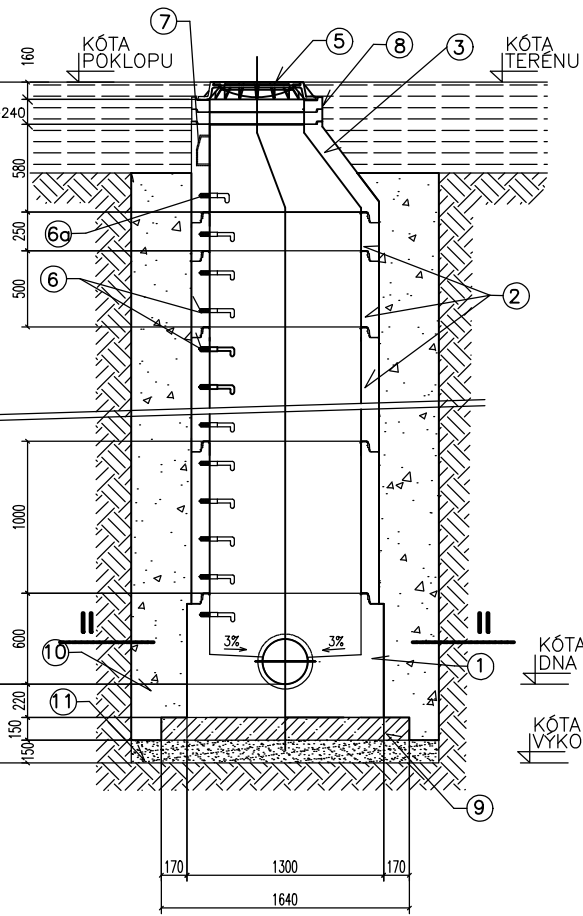


REVIZNÍ ŠACHTA
ŘEZ I-I

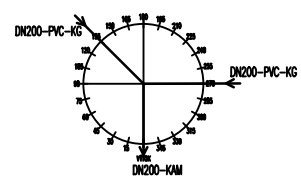


VÝPIS ŠACHET

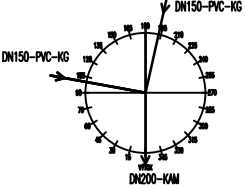
ŠACHTA	KÓTA POKLOPU	KÓTA DNA	KÓTA VÝKOPU	HLOUBKA H (m)	ŠACHETNÍ DNO TBZ-Q.1 100/60	ŠACHETNÍ KONUS TBR-Q.1 100-63/58	ŠACHETNÍ SKRUŽ TBS-Q.1 100/100	ŠACHETNÍ SKRUŽ TBS-Q.1 100/50	ŠACHETNÍ SKRUŽ TBS-Q.1 100/25	POKLOP 160mm	VYROVNÁVACÍ PRSTENEC TBW-Q.1 63/4	VYROVNÁVACÍ PRSTENEC TBW-Q.1 63/6	VYROVNÁVACÍ PRSTENEC TBW-Q.1 63/8	VYROVNÁVACÍ PRSTENEC TBW-Q.1 63/10	VYROVNÁVACÍ PRSTENEC TBW-Q.1 63/12	poznámka
DŠ2	382,70	380,12	379,60	2,58	1	1	1	0	0	1	0	0	0	0	2	POKLOP S ODVĚTRÁNÍM
DŠ8	382,90	380,59	380,07	2,31	1	1	0	1	1	1	0	0	0	1	1	POKLOP S ODVĚTRÁNÍM
RŠ4	382,75	380,63	380,11	2,12	1	1	0	1	1	1	1	0	0	0	0	POKLOP BEZ ODVĚTRÁNÍ
RŠ5	382,60	380,60	380,08	2	1	1	0	1	0	1	0	1	0	1	0	POKLOP BEZ ODVĚTRÁNÍ
CELKEM					4	4	1	3	2	4	1	1	0	2	3	

DNA ŠACHET

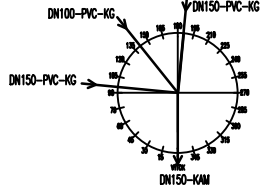
ŠACHTA DŠ2



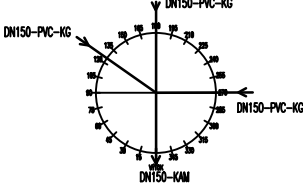
ŠACHTA DŠ8



ŠACHTA RŠ4



ŠACHTA RŠ5

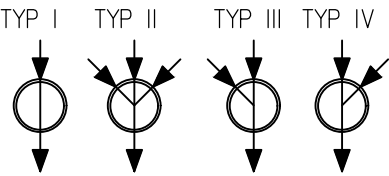
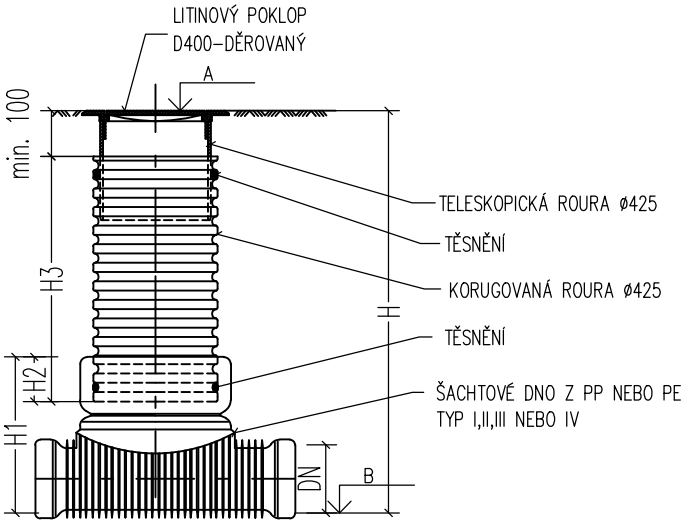


LEGENDA :

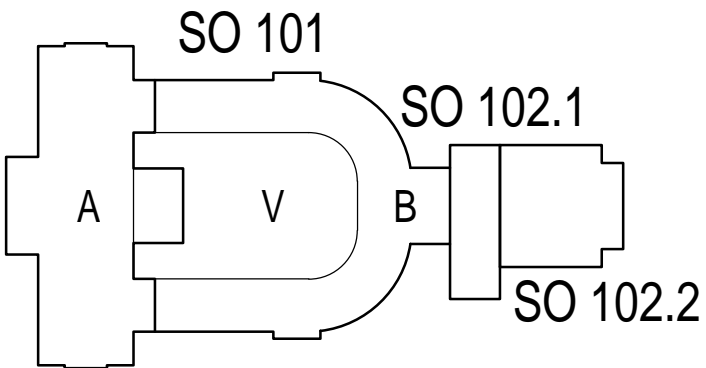
- ŠACHTOVÉ DNO TBZ-Q.1 100/60
- ŠACHETNÍ SKRUŽ TBS-Q.1 100/100, 50, 25
- ŠACHETNÍ KONUS TBR-Q.1 100-63/58
- KANALIZAČNÍ TROUBY
- KANALIZAČNÍ POKLOP-(RŠ-PLNÝ), (DŠ-MŘÍŽ)
- OCELOVÉ STUPADLO DO ŠACHET S POLYETHYLENOVÝM POTAHEM DL. 218 mm, DIN 19 555
- OCELOVÉ STUPADLO DO ŠACHET S POLYETHYLENOVÝM POTAHEM DL. 183 mm, DIN 19 555
- KAPSOVÉ STUPADLO DO ŠACHET S POLYETHYLENOVÝM POTAHEM
- VYROVNÁVACÍ PRSTENEC TBW.Q1 63/10, 8, 6
- PODKLADNÍ BETON B 12.5
- HUTNĚNÝ ZÁSYP
- ŠTĚRKOPISKOVÝ PODSYP tl. 150 mm

POZNÁMKA :

- NAVRHOVANÉ BETONOVÉ SKRUŽE JSOU SPOJENY GUMOVÝM TĚSNĚNÍM
- SPÁRY MEZI SKRUŽEMI JE NUTNO VYMAZAT CEMENTOVOU MALTOU MC-10
- DOROVNÁNÍ ŠACHET K NOVÉ VÝŠCE KOMUNIKACE BUDE PROVEDENO POMOCÍ VYROVNÁVACÍCH PRSTENCŮ (TBW-Q.1 63/4/6/8/10/12), PŘÍPADNĚ VYR. PRSTENCŮ BAR-VS 60/100mm ŠÍKMÝ (fy. KASI)




KÓTA POKLOPU A (m.n.m.)	KÓTA DNA B (m.n.m.)	DN POTRUBÍ	MATERIÁL A TYP DNA	DĚLKA TROUBY H3 (m)	CELKOVÁ HLOUBKA H (m)	H1	H2	POKLOP	POZNÁMKA
382,55	380,23	200 PP/III		2,02	2,32	0,28	0,102	0,114	DĚROVANÝ POKLOP
382,87	381,38	150 PP/II		1,19	1,49	0,28	0,102	0,114	DĚROVANÝ POKLOP
383,06	381,86	150 PP/I		0,90	1,20	0,28	0,102	0,114	DĚROVANÝ POKLOP
382,90	380,30	200 PP/I		2,30	2,60	0,28	0,102	0,114	DĚROVANÝ POKLOP
383,06	381,86	150 PP/I		0,90	1,20	0,28	0,102	0,114	DĚROVANÝ POKLOP



REVIZE:	POPIS ZMĚNY:	DATUM:	VYPRACOVAL:
XXX	XXX	XXX	XXX
XXX	XXX	XXX	XXX
XXX	XXX	XXX	XXX

VÝŠKOVÝ SYSTÉM Bpv ±0,000 = 385,29 m n. m.

AKCE:	KARLOVY VARY - REVITALIZACE OBJEKTU CÍSAŘSKÝCH LÁZNÍ ZMĚNA 2		STUPEŇ PD: DPS-DOKUMENTACE PRO PROVEDENÍ STAVBY	
			OBJEKT: IO 105 VENKOVNÍ KANALIZACE	
			PROFESE: D.1.4.1 ZDRAVOTNĚ TECHNICKÉ INSTALACE	
	INVESTOR A OBJEDNATEL: KARLOVARSKÝ KRAJ Závodní 353/88, 360 21 Karlovy Vary - Dvory		ZAKÁZKOVÉ ČÍSLO: 30080111-4	
	MÍSTO STAVBY: Mariánskolázeňská 302, KARLOVY VARY pozemky parc. č. 902, 903/2, k.ú. Karlovy Vary		AUTORIZACE:	
	GENERÁLNÍ PROJEKTANT: <div>INTAR a.s. Bezručova 81/17a, 602 00 Brno tel.: +420 543 422 211 www.intar.cz, info@intar.cz</div>		DATUM: 12/2018	
	VEDOUČÍ PROJEKTU: JAROSLAV KUPR, jkupr@intar.cz		FORMÁT: x A4	
	HLAVNÍ ING. PROJEKTU: ING. MARTIN STRNAD, mstrnad@intar.cz		KOPIE:	
	ZHOTOVITEL ČÁSTI: Martin Jokl Višňová 573/C, 289 24 Milovice tel.: +420 606 762 662 martinjokl@seznam.cz		MĚŘÍTKO: 1:50,1:25	
	ODPOVĚDNÝ PROJEKTANT: Martin Jokl		VÝKRES: REVIZNÍ ŠACHTY DŠ2, 3, 4, 5, 6, 8, 9, RŠ4, 5	
VYPRACOVAL: MARTIN JOKL, martinjokl@seznam.cz		EVIDENČNÍ ČÍSLO: 30080111-4/IO 105/D.1.4.1	ČÍSLO VÝKRESU: 103	REVIZE: -